



Informe Productivo  
“Establecimiento La Helena “  
Julio 2025

**Tipo de Informe:** Informe productivo

**Responsable del informe:** Ing. Agr. Alejandro Casenave Galli

**Ubicación:** Las Avispas, San Cristobal, Santa Fe

**Superficie:** 2400 Has

**Fecha:** Julio 2025



## Descripción general.

### Ubicación

El establecimiento se encuentra en Las Avispas, departamento San Cristóbal, 15 km de la ruta provincial 2.

### Acceso.

El acceso se da por caminos de tierra, que según mencionan los propietarios tienen un mantenimiento regular que permite que sean transitados poco tiempo después del cese de las lluvias.

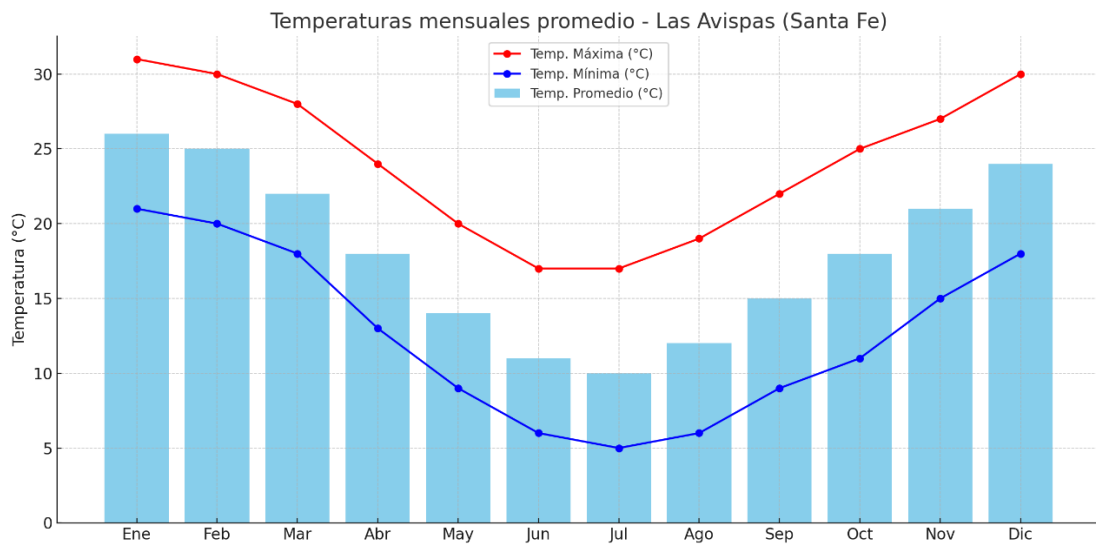
Son 15 km desde la bajada del km 252 de la RP N° 2.

## Resumen Climático – Las Avispas, Santa Fe

### Temperaturas promedio mensuales

- **Media anual:** 18 °C
- **Máxima media anual:** 25 °C
- **Mínima media anual:** 13 °C

Se observa un verano caluroso y un invierno suave, sin extremos térmicos marcados. Las temperaturas mínimas alcanzan su punto más bajo en julio (~5 °C), y las máximas en enero (~31 °C).



## Régimen pluviométrico

- **Precipitación anual total estimada: 885 mm**
- **Distribución por estación:**
  - **Verano (Dic–Feb): 310 mm**
  - **Otoño (Mar–May): 220 mm**
  - **Invierno (Jun–Ago): 125 mm**
  - **Primavera (Sep–Nov): 230 mm**

Las lluvias son más abundantes en primavera y verano, mientras que el invierno es notablemente más seco.

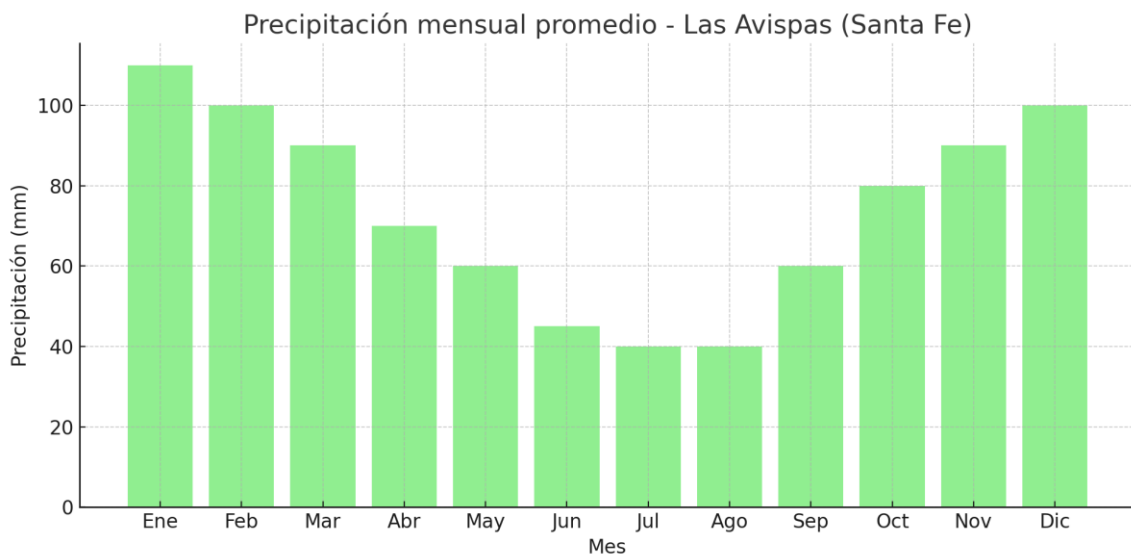


Gráfico: precipitaciones mensuales y estacionales → arriba

---

## **Heladas**

Última helada promedio: 2 de septiembre

Primera helada promedio: 5 de junio

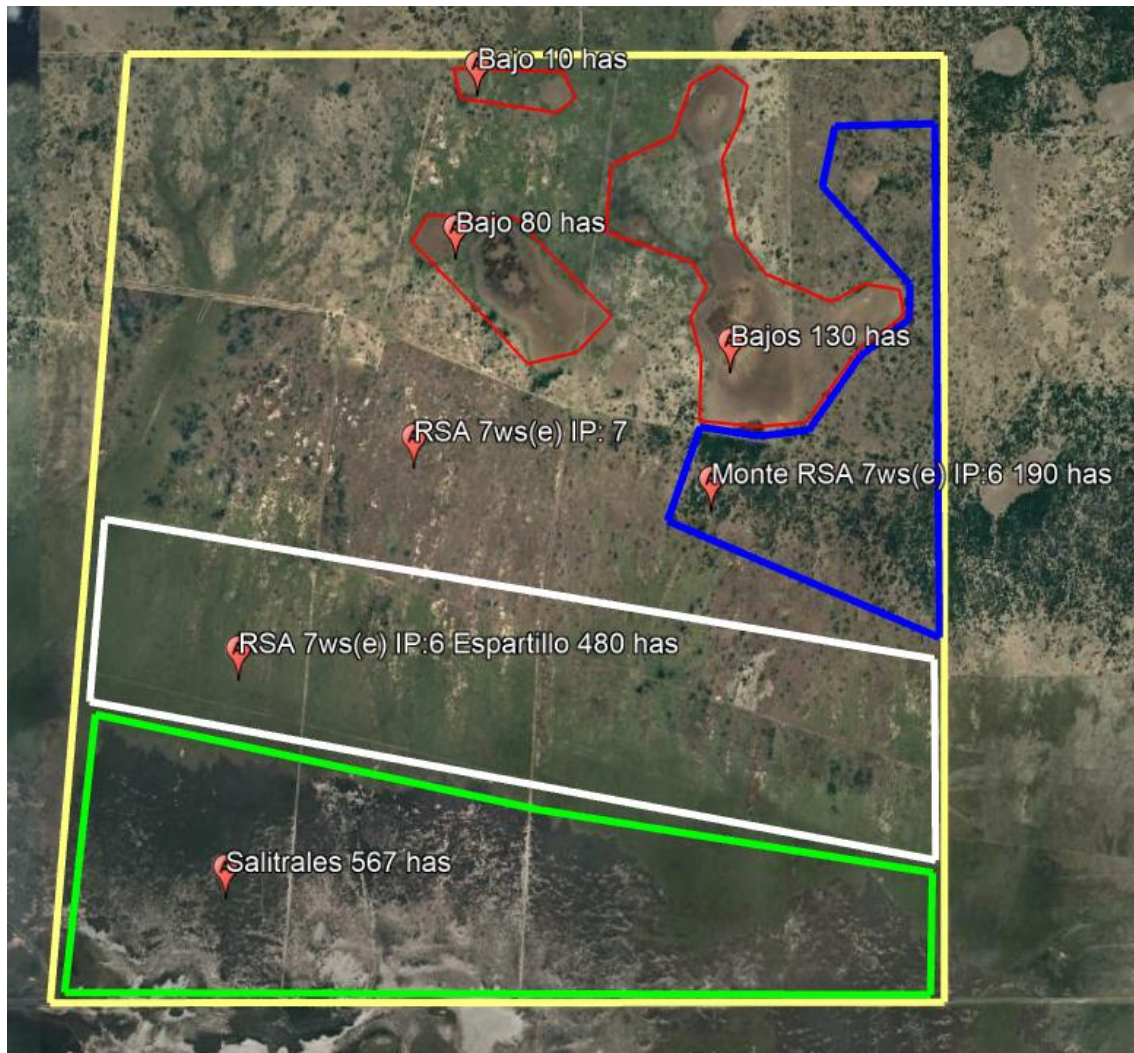
Periodo libre de heladas: del 3 de septiembre al 4 de junio (~271 días)

## **Aptitud productiva del establecimiento.**

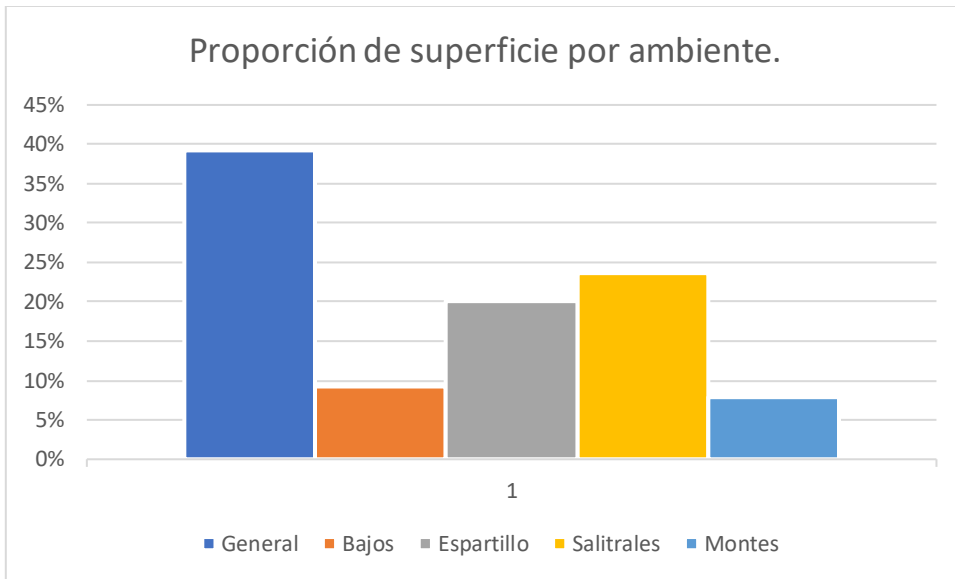
Hablamos de un establecimiento de aptitud ganadera, con toda la estructura necesaria para poder realizarla de la mejor manera. Y presenta sectores en los que se da la posibilidad de siembra de cultivos extensivos como algodón, girasol, sorgo y pasturas.

Visto desde el aire el establecimiento es casi cuadrado.

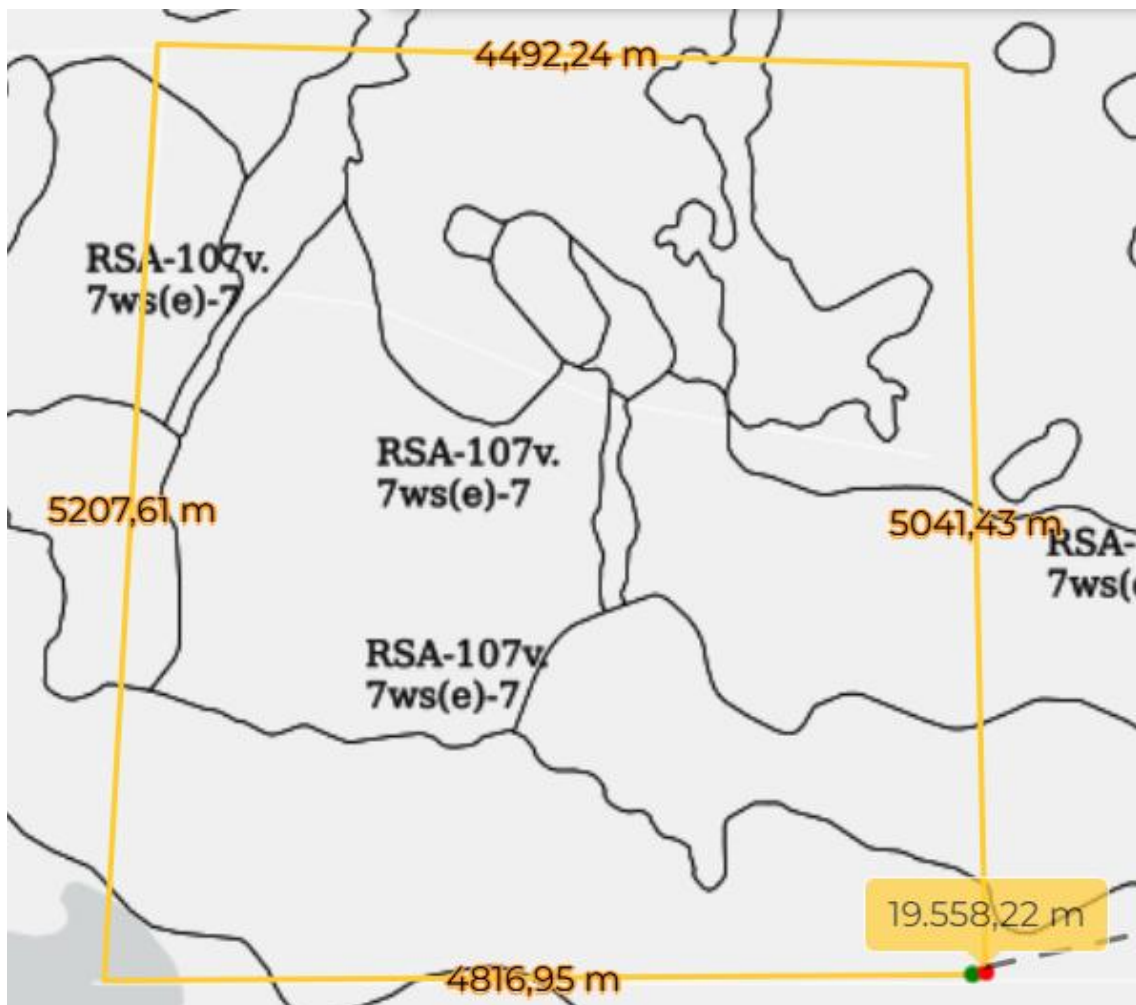
Y tanto desde el aire como vía terrestre podemos ver diferentes ambientes claramente definidos.



Se pueden observar a simple vista 5 ambientes. Bajos húmedos pluviales, pastosos a simple vista, zonas planas con presencia de espartillos , montes, en la parte sur salitral, y en la parte central del campo, rodeando los ambientes antes mencionados podemos encontrar pasturas con diversidad de especies, montes ralos y pequeños bajos de superficies no significativas.



### Tipificación de suelos.



En la totalidad del establecimiento predomina la serie de suelo RSA-107 7ws(e).

La **serie de suelo RSA-107 7ws(e)** corresponde a una unidad cartográfica típica de ambientes **bajos y planos del centro-norte de Santa Fe**, asociada a condiciones de **hidromorfismo, sodicidad y salinidad**. Su interpretación técnica indica una **aptitud productiva muy restringida**, con mayor orientación hacia sistemas ganaderos extensivos.

A continuación te la describo de forma **edafológica técnica**, como se presentaría en un informe profesional.

## Serie de suelo RSA-107 7ws(e)

### Descripción edafológica técnica

### Clasificación taxonómica

**Orden:** Alfisoles

**Gran grupo:** Natracualf

**Subgrupo:** Natracualf típico

Los **Natracualfes** son suelos con:

- horizonte **nátrico** (alto sodio intercambiable)
- influencia de **hidromorfismo**
- procesos de **salinización y sodificación**

### Posición en el paisaje

La serie RSA-107 aparece en:

- **planicies muy suavemente onduladas**
- **microrelieves deprimidos**
- sectores de **escurrimiento lento**

Pendiente típica:



0 – 0,3 %

Esto favorece:

- **acumulación de agua**
- **concentración de sales**
- desarrollo de vegetación halófitas.

## Material parental

Depósitos **loésicos finos** retrabajados con aporte de sedimentos aluviales finos.

Textura dominante:

- **franco limosa**
- **franco arcillo limosa**

## Perfil típico del suelo

### Horizonte A

Espesor aproximado:  
10 – 20 cm

Características:

- color pardo oscuro a pardo grisáceo
- estructura granular débil
- moderado contenido de materia orgánica
- textura franco limosa

Limitaciones:

- compactación superficial
- tendencia a encostramiento.

### **Horizonte E (cuando aparece)**

Espesor aproximado:

10 – 15 cm

Características:

- lavado de arcillas
- color más claro
- baja fertilidad relativa.

### **Horizonte Bt / Bn (horizonte nátrico)**

Espesor:

30 – 70 cm

Características principales:

- alto sodio intercambiable
- estructura prismática o columnar
- baja permeabilidad
- fuerte dispersión de arcillas

### **Horizonte C**

Material parental poco alterado.

Características:

- textura fina
- acumulación de sales
- saturación periódica.

## Propiedades físico-químicas

### Textura

Predominantemente:

- franco limosa
- franco arcillo limosa

### Permeabilidad

#### Lenta a lenta

Esto provoca:

- encharcamiento temporario

### Salinidad y sodicidad

Frecuente presencia de:

- **sales solubles**
- **sodio intercambiable elevado**

Consecuencias:

- dispersión estructural
- baja infiltración
- estrés osmótico para cultivos.

---

## pH

Generalmente:

7,8 – 8,8

Ambiente alcalino.

## **Materia orgánica**

Contenido:

bajo a moderado.

## **Hidrología del suelo**

Frecuentemente presenta:

- **nivel freático somero**
- saturación periódica
- anegamientos después de lluvias intensas.

El drenaje natural es **imperfecto a pobre**.

## **Aptitud de uso**

Clasificación de capacidad de uso:

### **Clase VII**

Esta serie de suelo ocupa el 70% del campo aproximadamente.

Siendo el resto de la superficie bajos y salitral.

## Mejoras.

El establecimiento tiene las siguientes mejoras.

- Una casa habitacion en buen estado.
- Un galpon de 25x16.
- Corrales en muy buenas condiciones y todas las comodidades.
- 10 potreros.
- 5 aguadas, todas con molino y perforación paralela para bomba sumergible.
- Los alambrados en general se encuentran en buen estado, se anexa detalle.
- No cuenta con luz eléctrica, pero la casa está adaptada para generador.
- La señal de teléfono es débil.
- Excelente recepción de Internet satelital.









Información adicional.

- El campo esta muy empastado.
- Los propietarios están dispuestos a invertir en infraestructura.
- Receptividad con el campo en producción 800 EV aprox en condiciones actuales con potenciales mas altos.