



INVERSIONES

ACTIVACIÓN RURAL

ACTIVACIÓN RURAL INVERSIONES

— INFORME TÉCNICO DE SUELOS

CAMPO LOGROÑO 05

LOGROÑO — DPTO. 9 DE JULIO, SANTA FE

INFORME TÉCNICO

Superficie total

Uso actual

Fuente

Profesional

1.513 ha

Ganadería

Cartografía UCAR - INTA Santa Fe

Ing. Alejandro Casenave

01 UBICACIÓN DEL ESTABLECIMIENTO

SUPERFICIE

1.513 ha

USO ACTUAL

Ganadería

UBICACIÓN EXACTA

Km 324 de la RN 2 · Intersección con RP 90 · 6 km al oeste de Logroño

El establecimiento se encuentra **6 km al oeste de la localidad de Logroño**, provincia de Santa Fe.

Sobre RP 90, a 6 km al este de RP 2. Zona rural del Departamento 9 de Julio.

La totalidad de la superficie se presenta como una **unidad continua, sin fraccionamientos internos**, configurando un bloque territorial único.





SANTA FE

Rafaela

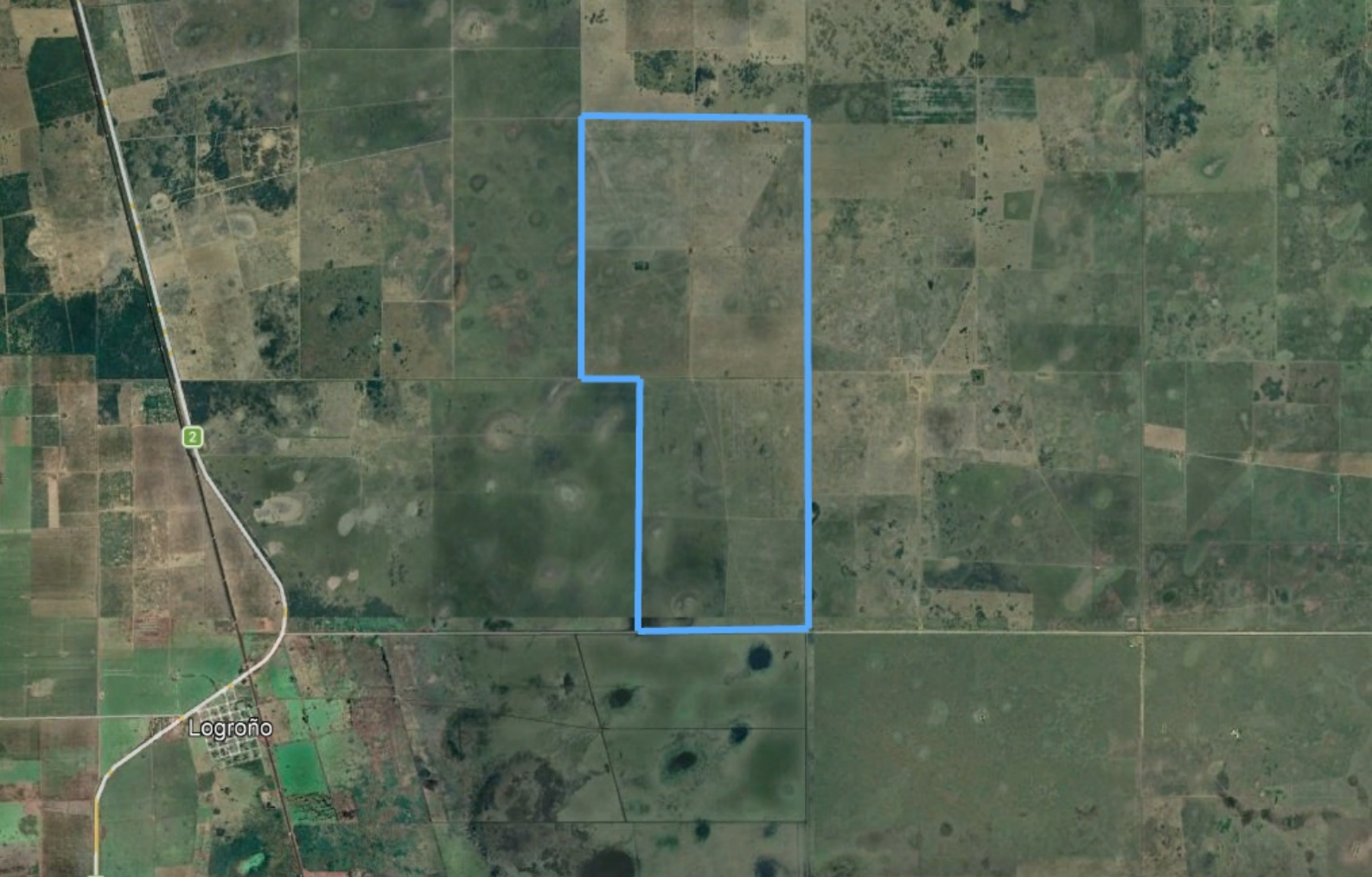
Santa Fe de la Vera Cruz

ENTRE RÍOS

Rosario

Venado Tuerto

CIUDAD AUTÓNOMA DE BUENOS AIRES



Ubicación y vista satelital — Campo Logroño 05, Dpto. 9 de Julio

02 DESCRIPCIÓN GENERAL

El establecimiento analizado corresponde a una **unidad productiva de aproximadamente 1.513 hectáreas**, ubicada en el noroeste de la provincia de Santa Fe, contigua a la localidad de Logroño.

Dispone de un **casco principal de construcción reciente**, destinado a propietario y administrador, además de vivienda para personal, galpón y excelentes instalaciones destinadas al manejo ganadero.

En el entorno regional se registra un **proceso de desarrollo de infraestructura agroindustrial**: plantas de desmotado de algodón en proximidad al establecimiento y una planta de silos Cargill a ~26 km en Tostado. Se observan también mejoras en la infraestructura eléctrica y red de caminos rurales.

El establecimiento presenta aptitud para múltiples cultivos agrícolas, incluyendo **algodón, girasol, trigo, soja, maíz, sorgo, carinata y melilotus**. El cultivo de algodón tiene presencia significativa en la región, con superficies que superan las 40.000 hectáreas en el entorno.

RECURSOS HÍDRICOS

- Aguadas naturales distribuidas en el campo
- Toma directa del Río Salado con conducción de 3 pulgadas
- Disponibilidad de caudal sin limitaciones especificadas

PRECIPITACIÓN MEDIA ANUAL

~800 mm

CLIMA

**Subtropical
verano húmedo**

TEXTURA DOMINANTE

**Franco limosa a
franco arcillosa**

La zona corresponde a una **extensa planicie de muy baja pendiente**, con microvariaciones altimétricas que determinan diferencias en el comportamiento hídrico. Las precipitaciones se concentran en los meses cálidos con marcada variabilidad interanual.

El sistema de drenaje natural presenta limitaciones por la escasa pendiente regional. La circulación hídrica se organiza a través de **bajos, cañadas y depresiones** que actúan como áreas de acumulación temporaria o permanente.

Desde el punto de vista ecológico, la zona corresponde a una **transición entre el ambiente chaqueño y la cuña boscosa santafesina**. La vegetación natural incluye quebracho, algarrobo, espinillo y otras especies xerófitas y mesófitas.

Los suelos se desarrollan sobre materiales de origen sedimentario fino, predominantemente loésico y fluvio-eólico. En posiciones más elevadas se presentan suelos con mayor permeabilidad; en sectores bajos predominan suelos con drenaje restringido, hidromorfismo y en algunos casos acumulación de sales y sodio intercambiable.

04 DESCRIPCIÓN EDAFOLÓGICA DEL ESTABLECIMIENTO

Los suelos se desarrollan sobre materiales sedimentarios finos, con predominio de **texturas franco limosas a franco arcillosas**, configurando perfiles con adecuada capacidad de retención hídrica y disponibilidad de nutrientes.

En los sectores de mejor posición topográfica, los perfiles presentan **profundidad efectiva suficiente** para el desarrollo radicular, con horizontes que permiten la acumulación y almacenamiento de agua útil.

La incorporación de **cultivos de servicio como el melilotus** contribuye a la mejora de la estructura del suelo, al incremento del contenido de materia orgánica y a la fijación biológica de nitrógeno.

La adopción de **siembra directa, fertilización de precisión y materiales genéticos adaptados** ha ampliado el rango de cultivos posibles, estabilizando resultados productivos en distintos escenarios.

05 DISTRIBUCIÓN DE COMPLEJOS DE SUELO

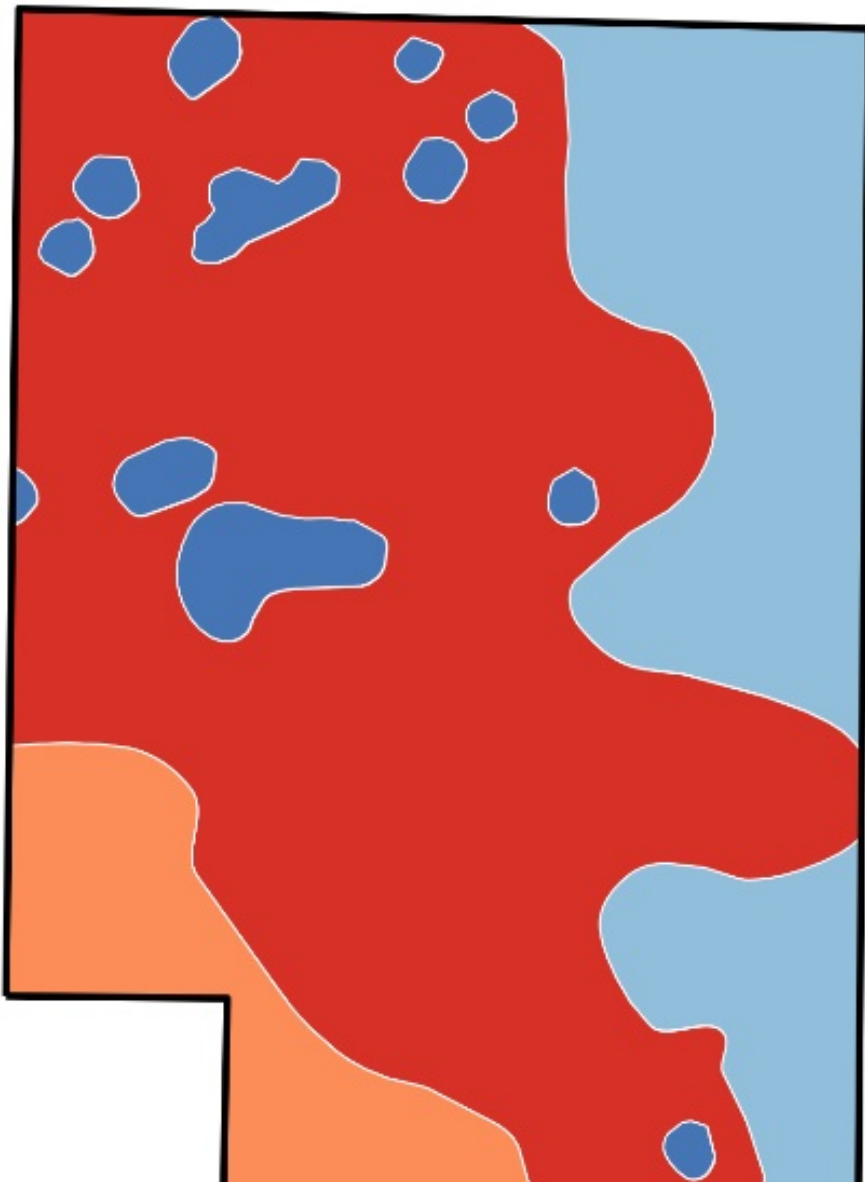
| COMPLEJO | SUPERFICIE (HA) | % DEL CAMPO | CLASE | IP | FASE |
|----------|-----------------|-------------|-------|----|-------------|
| BS-201 | 839,05 | 55,45% | 7ws | 4 | an-p |
| BS-301 | 363,07 | 23,99% | 7ws | 2 | an-an / muy |
| BS-100 | 247,26 | 16,34% | 7ws | 8 | an-p |
| BS-201b | 63,76 | 4,21% | 7ws | 2 | an-muy |

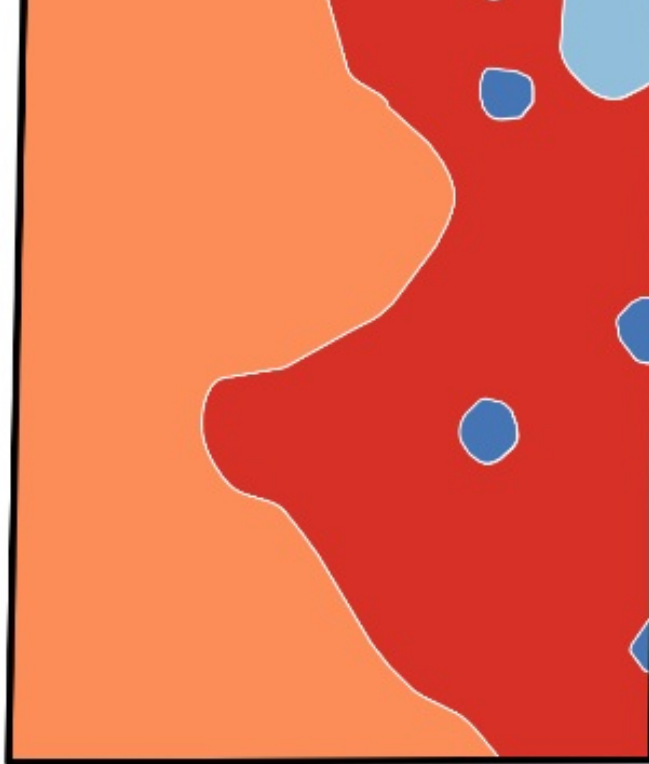
Superficie total: **1.513,14 ha**





Mapa de complejos de suelo
Sector Andres





Leyenda de complejos

- BS-201
- BS-301
- BS-100
- BS-201b

Distribución espacial de complejos de suelo — Campo Logroño 05

BS-201

COMPLEJO DOMINANTE — 839,05 HA · 55,45%

CLASE 7WS

FASE: AN-P

IP: 4

ÍNDICE DE PRODUCTIVIDAD

4 / 100

Complejo dominante del establecimiento. Se desarrolla en ambientes de llanura con condicionamiento hídrico, asociado a sectores con drenaje deficiente y episodios de anegamiento periódico. Presenta limitaciones vinculadas al exceso de agua.

BS-301

363,07 HA · 24,00%

CLASE 7WS

FASE: AN-AN / MUY

IP: 2

ÍNDICE DE PRODUCTIVIDAD

2 / 100

Complejo asociado a los sectores más bajos del establecimiento, con presencia de anegamientos frecuentes y prolongados. Drenaje deficiente y comportamiento edáfico dominado por saturación hídrica persistente. Estabilidad física extremadamente limitada en condiciones húmedas.

BS-100

247,26 HA · 16,34%

CLASE 7WS

FASE: AN-P

IP: 8

Complejo ubicado en posiciones relativamente más estables, aunque aún condicionado por excesos hídricos periódicos. Presenta mejor comportamiento relativo respecto de los ambientes más deprimidos, con menor permanencia de anegamientos y mayor estabilidad estructural.

BS-201b

63,77 HA · 4,21%

CLASE 7WS

FASE: AN-MUY

IP: 2

ÍNDICE DE PRODUCTIVIDAD

2 / 100

Complejo de reducida superficie asociado a ambientes de muy baja posición relativa, con anegamientos frecuentes y prolongados. Limitaciones vinculadas a drenaje deficiente y baja estabilidad física.

06 CONCLUSIÓN FINAL

El establecimiento se configura como una **unidad territorial continua de escala relevante**, con acceso directo sobre rutas pavimentadas y localización inserta en una región con desarrollo progresivo de infraestructura agroindustrial y logística.

La disponibilidad de recursos hídricos, tanto a través de aguadas naturales como de una **toma directa del Río Salado**, constituye un elemento estructural dentro del establecimiento.

La combinación entre características intrínsecas de los suelos y la evolución de las **tecnologías de manejo y genética aplicada** configura un sistema capaz de sostener niveles productivos consistentes.

En conjunto, la **escala del campo, su condición de unidad continua, la accesibilidad, la disponibilidad de recursos hídricos** y su inserción en una zona en expansión conforman un activo con características que permiten sostener y acompañar procesos de intensificación y desarrollo en el mediano y largo plazo.

07 IMÁGENES ANEXAS





1. Foto aérea del establecimiento



2. Foto aérea del establecimiento



3. Ensenada principal



4. Puesto del fondo





5. Estación de reserva y bombeo de agua





6. Casa patronal





8. Foto aérea del establecimiento — melilotus





9. *Melilotus* — *plano terrestre*

ACTIVACIÓN RURAL INVERSIONES

Ruta 70, Las Colonias, Santa Fe

+54 9 396 500518

[\[email protected\]](#)

www.activacionrural.com.ar